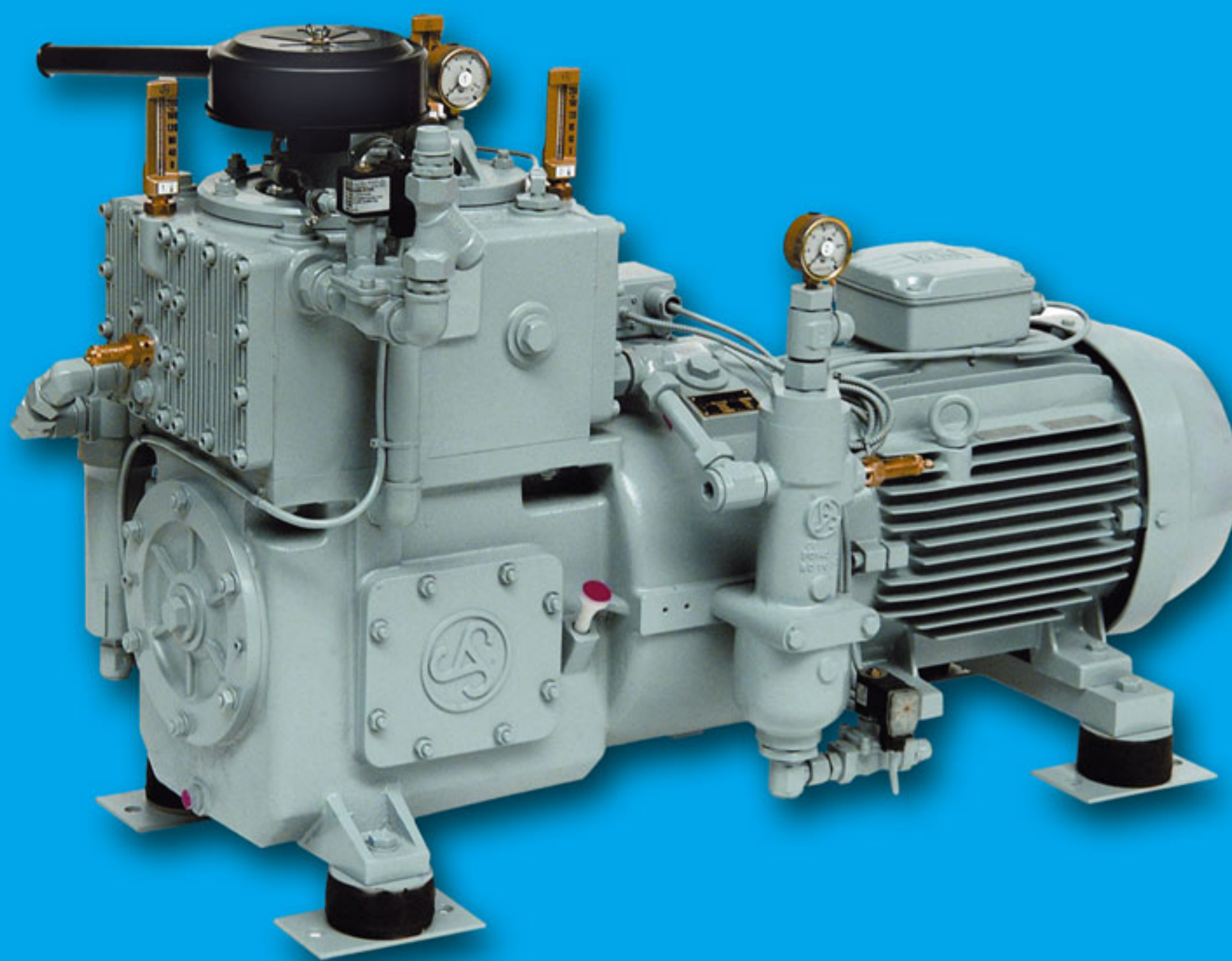




Sauer Compressors

Sauer TYPHOON

Поршневые компрессоры высокого давления для промышленности, энергетики и судостроения





Sauer TYPHOON series

Компрессоры серии «TYPHOON» - это поршневые маслonaполненные компрессоры для производств, требующих воздух и азот рабочим давлением 10-100 бар, производительностью 60-340 нм³/ч. Охлаждение – водяное (пресная или морская вода). Компрессоры оснащены электродвигателями с прямым приводом и классом защиты IP55. Четыре варианта электродвигателей с разной частотой вращения привода позволяют оптимально настроить производительность компрессора под конкретные требования заказчика и снизить потребление электроэнергии. Дизельные двигатели устанавливаются опционально. Несколько компрессоров серии «TYPHOON» могут работать согласованно в единой пневмосистеме под контролем и управлением общей электронной панели МЕСС.

Съемные гильзы цилиндров, гарантирующие низкую стоимость эксплуатации.

Контуры охлаждения пригодны для использования пресной и морской воды. Опционально устанавливается внешний навесной насос для охлаждающей воды.

Мониторинг: предохранительные клапаны, термометр и манометр на всех ступенях и узлах. В стандартном исполнении имеются системы отслеживания температуры сжатого и охлаждающего воздуха на выходе.

Надежная смазка под давлением при помощи приводимого от шестерни насоса, установленного снаружи.

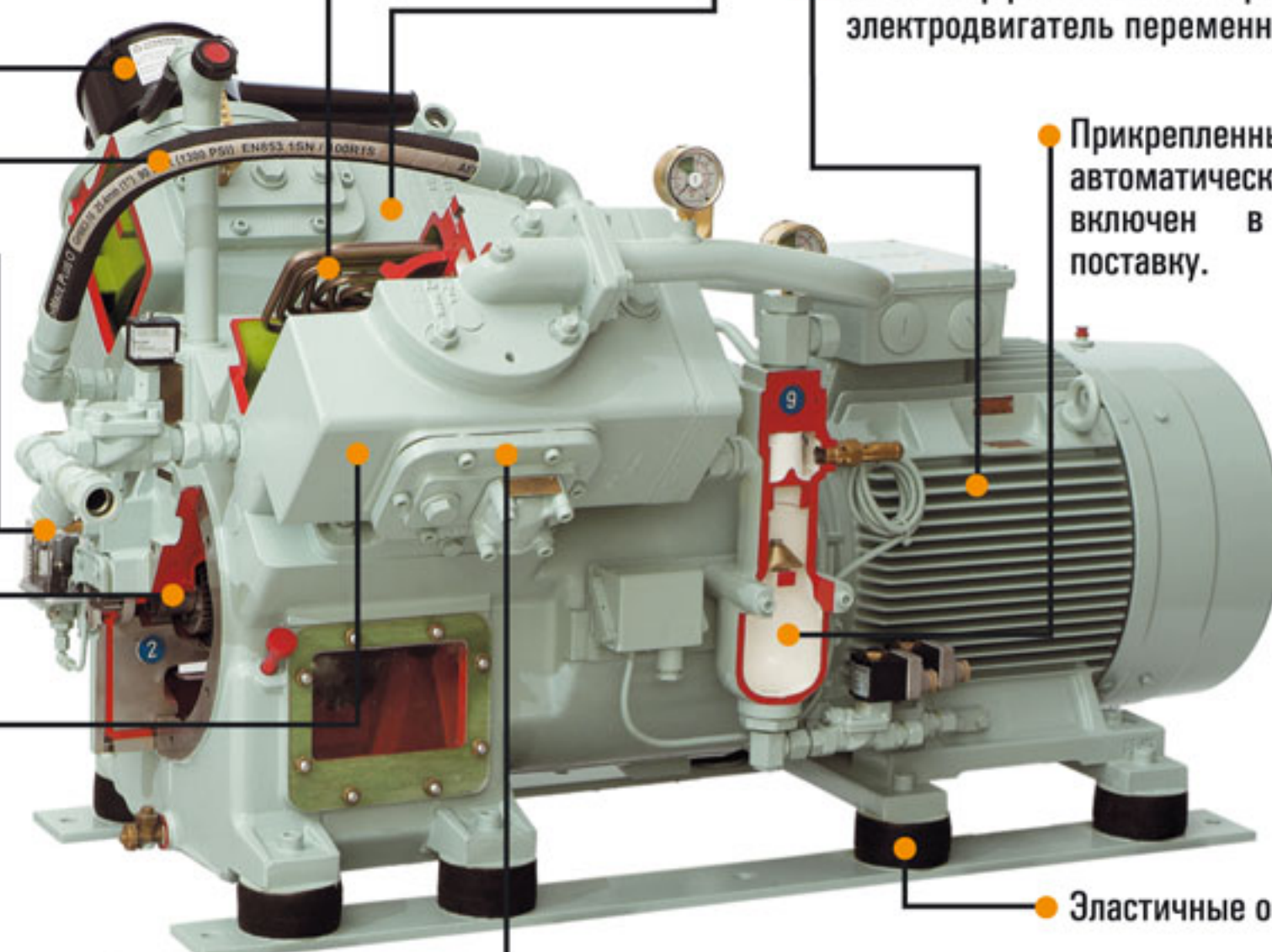
Защита от коррозии посредством легкозаменяемого цинкового кожуха.

Прямые легкообслуживаемые трубопроводы охлаждения из сплава медь-никель-железо.

Встроенные сепараторы (промежуточный и конечный) для очистки сжатого воздуха.

Высокоэффективный трехфазный электродвигатель переменного тока.

Прикрепленный сепаратор с автоматическим дренажем включен в стандартную поставку.



Эластичные опоры.

Малый уровень вибрации и простота обслуживания благодаря современному V- и W-образному расположению цилиндров.

Серия «TYPHOON»

Охлаждение: водяное

Количество цилиндров: 2/3

Количество ступеней сжатия: 2/3

Компоновка: горизонтальная

Рабочее давление: 10-100 бар

Остаточное содержание масла в сжатом газе: < 5 мг/м³

Сжимаемые газы: воздух, азот

Характеристики	P (бар)	970 мин ⁻¹		1470 мин ⁻¹		Вес (кг)	Габариты (мм)		
		Q (нм ³ /ч)	W (кВт)	Q (нм ³ /ч)	W (кВт)		длина	ширина	высота
WP 100	10	61,8	12,5	91,9	17,6	500	1340	700	850
	20	59,8	13,2	88,9	18,5				
	30	57,8	13,8	85,9	19,5				
WP 200	10	110,7	20,3	161,9	30,3	800	1459	1025	886
	20	107,1	21,5	156,6	32,0				
	30	103,5	22,6	151,3	33,7				
WP 240	10	129,7	24,0	188,3	36,8	850	1535	1025	886
	20	125,5	25,3	182,1	38,8				
	30	121,2	26,6	176,0	40,9				
WP 400	10	231,1	39,0	342,4	65,3	1350	1810	1165	1095
	20	223,6	41,2	331,2	68,9				
	30	216,0	43,3	320,0	72,5				
WP 3100	60	118,0	30,7	175,2	46,5	1350	1763	1180	1070
	80	112,5	32,3	170,5	48,9				
	100	111,0	33,8	166,5	51,2				

P (бар) – рабочее давление (избыт.)

Q (нм³/ч) – производительность по ISO1217

W (кВт) – мощность на валу

Наименование	WP 100	WP 200	WP 240	WP 400	WP 3100
Электродвигатель 3x380В/50Гц	■	■	■	■	■
Выносная панель управления (ЕСС)	■	■	■	■	■
Дизельный двигатель	■	■	■	■	■
Выносная панель управления (реле)	■	■	■	■	■
Звукозащитный корпус	■	■	■	■	■
Встроенная панель управления (ЕСС)	■	■	■	■	■
Встроенная панель управления (реле)	■	■	■	■	■
Буферная емкость (50л)	■	■	■	■	■
Система стабилизации входного давления	■	■	■	■	■
Бустерная модификация (Booster-R)	■	■	■	■	■
Герметичная модификация (Seal)	■	■	■	■	■
Встроенный адсорбционный осушитель (Dry)	■	■	■	■	■
Дыхательный воздух (Breath)	■	■	■	■	■

■ - стандартно ■ - опционально ■ - недоступно

Области применения

- Производство электроэнергии
- Судостроение

Системы управления

Электронная панель ЕСС

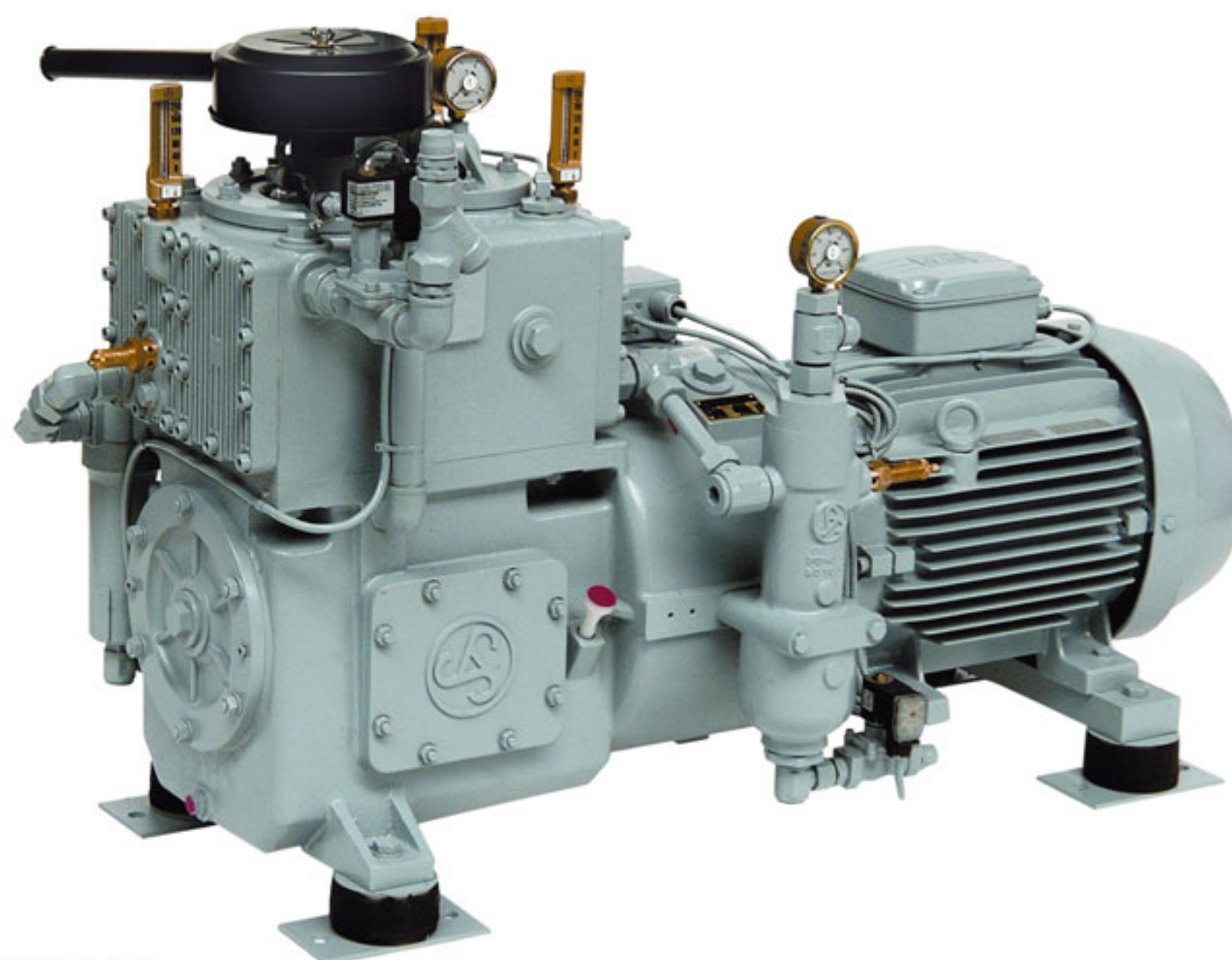
- Автоматический старт/остановка компрессора по сигналу датчика давления в ресивере;
- Автоматический слив конденсата (каждые 15 минут).

Отображаемые параметры:

- Рабочее давление
- Счетчик моточасов
- Срок регламентного обслуживания
- Температура сжатого газа
- Давление масла.

Аварийная остановка компрессора:

- Тепловая перегрузка электродвигателя
- Низкое давление масла
- Высокая температура сжатого газа
- Высокое конечное давление
- Необходимость регламентного обслуживания



Электронная панель МЕСС

Панель обеспечивает согласованную работу нескольких компрессоров серии "TYPHOON". Каждый из компрессоров соединен с МЕСС при помощи интерфейса RS485. Между собой компрессоры не состыкованы. Датчик давления, размещенный на выходном ресивере, передает на панель МЕСС сигнал в диапазоне 4-20 мА, в зависимости от давления. Панель МЕСС дает команду на старт/остановку каждому из компрессоров.

Серия «MISTRAL»
Рабочее давление: 7-40 бар
Охлаждение: воздушное
Сжимаемые газы: воздух, азот

Серия «PASSAT»
Рабочее давление: 10-80 бар
Охлаждение: воздушное
Сжимаемые газы: воздух, азот, гелий,
природный газ

Серия «TYPHOON»
Рабочее давление: 10-100 бар
Охлаждение: водяное
Сжимаемые газы: воздух, азот



Серия «HURRICANE»
Рабочее давление: 50-400 бар
Охлаждение: воздушное
Сжимаемые газы: воздух, азот

Серия «TORNADO»
Рабочее давление: 100-420 бар
Охлаждение: воздушное
Сжимаемые газы: воздух, азот, гелий,
природный газ

Серия «5000»
Рабочее давление: 50-350 бар
Охлаждение: водяное
Сжимаемые газы: воздух, азот

Серия «6000»
Рабочее давление: 16-500 бар
Охлаждение: водяное
Сжимаемые газы: воздух, азот, гелий,
природный газ